

Ce bulletin du "Cercle Royal Apicole de Nivelles", ASBL, est dans la continuité de celui créé en 1970 par le "Cercle Royal Apicole de Nivelles et Environs" fondé en 1924. Il est distribué gratuitement aux membres du Cercle et aux personnes de la région intéressées par l'apiculture. Son but est d'informer les membres qui ne participent pas aux activités du Cercle, annoncer et commenter les conférences.



**Cercle
Royal
Apicole
de
Nivelles**

Mais aussi de faire connaître auprès du public notre section et les expositions auxquelles nous participons. Ce bulletin n'a pas la prétention de remplacer ni même de vouloir compléter la revue « Apiculture en Wallonie ».

« Quand le dernier arbre sera abattu, la dernière rivière empoisonnée, le dernier poisson capturé, la dernière abeille infestée, alors vous découvrirez que l'argent ne se mange pas »

(Les articles parus dans ce numéro n'engagent que leurs auteurs)

Guy Van Ael – Président

Allée des Sources, N° 2 à 1400 Monstreux 0486 / 82 02 34

benedicte.tintinger@hotmail.com

Vincent Hemberg

Rue Passe-tout-Outre, 8 à 7340 Warquignies 0478 / 96 78 90 vincent.hemberg@gmail.com

Christophe Lippevelts

Rue de la Station, 16 à 7160 Chapelle-lez-Hairlaimont 0498 / 59 00 94

lippevelts.Christophe@gmail.com

Philippe Mahy – Responsable du rucher tampon

Rue Barbette, N° 13 à 1404 Bornival 0477 / 46 32 17 barbette13@yahoo.fr

Maxime Pierson

Rue Haneliquet, 2 B0201 à 1401 Baulers 0479 / 52 20 76 maxime@pierson.be

Jean-François Charlier – Rédacteur, Trésorier & Moniteur-club

Avenue du Centenaire, N° 12 à Nivelles 0494 / 98 02 96 jfcharlier59@gmail.com

Cotisations 2023 à verser au N° BE59 0018 0719 0226

Membres de soutien : 15 € (revue du Cercle)

Membres apiculteurs : 30 € (comprenant l'abonnement à la revue « Apiculture en Wallonie », à la revue du Cercle et l'assurance responsabilité civile pour le rucher).

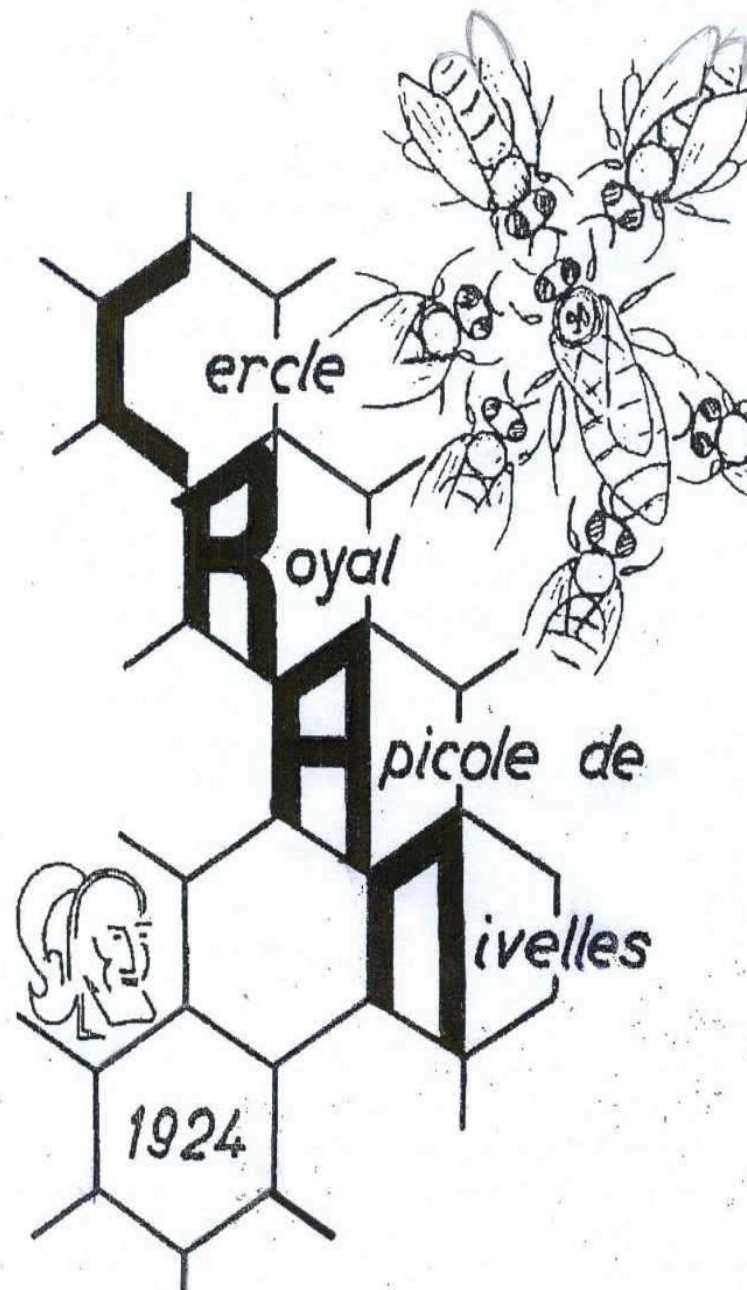
En cas d'accident, avertir au plus vite le secrétariat de la FABW

Jean-Michel Doncq au 010 / 86 19 49 ou par GSM 0477 / 48 30 94

Adresse secrétariat: Rue du rand Brou N° 64 à 1320 Tourinnes-la-Grosse

secretariat.fabw@doncq.be

<http://fabw.be>



"apicultureenivelles"

N° 105 MAI 2023

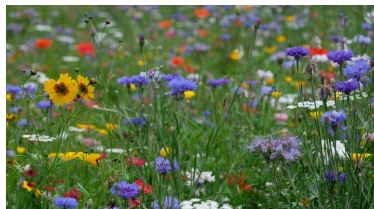
Programme complet de nos activités et conférences du cycle 2023-2024

Les conférences se déroulent momentanément au «Foyer des Récollets» devenu « MJ SQUAD » ou « Maison des Jeunes » de Nivelles alors que notre local chez François est en cours de réaffectation. Le local se trouve Rue de Charleroi (derrière l'Église des Saints Jean et Nicolas)

Visite au « Rucher didactique » de Seneffe et de la « Ferme merveilleuse en biodiversité » en fin d'été.

« L'Apiculture, de l'Antiquité à nos jours » présentée par Jacques Ernoix le vendredi 6 octobre 2023

"Adaptations de la gestion apicole au vu des changements climatiques" Agnès Fayet le vendredi 24/11/2023

**Petit retour de la dernière conférence du « groupe abeilles » du PCDN**

La conférence de Tim VAN WYNSBERGHE sur "Les abeilles solitaires de nos régions" était super intéressante!

Il nous a présenté un certain nombre d'espèces en les regroupant par type de fleurs visitées et par périodes de l'année où on peut les apercevoir, et non simplement par famille, ce qui était captivant. Ses slides étaient composés des magnifiques photos, de vidéos et d'enregistrements audio, qui ont rendu la présentation très vivante, sans compter les anecdotes et/ou caractéristiques plus intéressantes les unes que les autres, qu'il présentait pour chacune d'entre elles.

Transmis par Maxime Pierson, Rédacteur en devenir ☺

Voyage apicole du Cercle royal apicole de Nivelles à l'invitation de nos voisins de l'USAP (Union syndicale des apiculteurs Picards) à la Maison de l'Abeille de Thézy-Glimont (sud-est de Amiens) le samedi 10/06/2023

Conférence sur l'hyperthermie (lutte thermique contre varroa à partir des expériences tentées à l'USAP) ainsi que sur diverses études de la FNGTA FÉDÉRATION NATIONALE DES GROUPEMENTS TECHNIQUES APICOLES

Déjeuner dans un établissement des environs

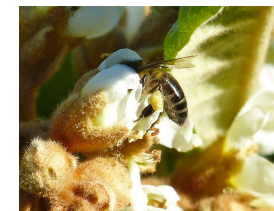
« Questions réponses », visite de la Maison de l'Abeille et rencontre avec des apiculteurs locaux l'après-midi.

Suivant le nombre d'inscription, la participation aux frais 55€

Un acompte de 25€ à verser sur le compte du Cercle apicole de Nivelles BE59 0018 0719 0226 fera office d'inscription. Solde avant le déplacement.

Le petit mot du Rédacteur :

Lors d'une rencontre avec un ami, voisin ou connaissance, il est de coutume de parler un peu de météo. Si nous reprenons « le petit mot » où nous en étions le mois dernier, les températures ont certes un peu augmenté, mais l'ensemble de ce printemps restera plutôt maussade, avec notamment un vent toujours assez désagréable.



Ce n'est pas l'idéal pour visiter ses colonies et il a parfois été obligatoire de suspendre ou reporter ces visites... Pendant ce temps, notre « courageuse abeille » est sortie dès qu'une trouée le lui permettait. Et une fois de plus, il a été étonnant de constater combien les butineuses ont finalement très bien et beaucoup travaillé. Tant et si bien qu'une multitude d'essaims sont déjà sortis au grand bonheur des abeilles dont rappelons-le, c'est le mode naturel de reproduction, et au profit des apiculteurs ayant le plaisir de les cueillir. Dans cet ordre d'idées, notre rucher-tampon compte 4 divisions en cours. Espérons avec succès.

Le Cercle royal apicole de Nivelles n'est pas non plus resté inactif. Nous avons déjà participé à deux activités de promotion de l'abeille. La « Journée de l'artisanat local » organisé par Magali fut un beau succès pour une première. Beaucoup de monde et très sympa. De même, les « Portes ouvertes aux serres communales » ont connu leur habituelle réussite, très bien organisées par toute l'équipe des jardiniers qui embellissent chaque année la ville.

Parmi nos activités, la « **Foire agricole du lundi de Pentecôte** » **ce lundi 29 mai prochain**

est le point d'orgue de la saison du Cercle. Cet événement auquel nous participons depuis de très nombreuses années nous permet de rencontrer un très nombreux public auquel nous pouvons expliquer l'importance cruciale des pollinisateurs et des soucis auxquels ils sont confrontés. Nous en profitons aussi pour vendre le miel des membres du CRANivelles et divers produits de la ruche.

Voici donc un double appel : **Auriez-vous suffisamment de miel pour le mettre en vente à cette occasion ? Le miel de nos apiculteurs reste prioritaire sur le stand.**

Nous aimerions aussi comme d'habitude votre participation à la journée, tenue du stand, montage ou démontage. Que vous préférerez le didactique ou expliquer les bienfaits des produits de la ruche, vous trouverez votre place parmi l'équipe. Il s'agit d'une journée bien remplie, mais qui permet beaucoup d'échanges entre nos membres et souvent de belles rencontres. À noter qu'une partie du petit élevage sera de nouveau présent, et nous amènera beaucoup de passage.

Veillez donc s'il vous plaît nous signaler si vous pourriez nous rejoindre une heure ou deux lors de l'événement ? Ou tout au moins nous rendre une petite visite qui vous donnera envie de vous joindre à nous

Pour ce qu'il en est du **frelon asiatique**, vous avez déjà reçu beaucoup d'infos par courriel et trouverez ci-dessous le résumé des actions de la RW. La Ville nous a fourni 25 pièges à distribuer aux membres PCDN et aux apiculteurs. Sachez qu'un maillage de Nivelles est installé et que les pièges seront répertoriés sur le site du CRA-W. Un de nos membres qui a suivi la formation l'année dernière Nicolas Polidoroff communiquera (infos précises suivront) les données des prises sur le site RW. Je tiens à informer que tout ce processus prend « un temps de dingue » pour parler vulgairement et nous serons vraiment au point pour cet automne, et la saison prochaine. **J'ajouterais une grosse réserve sur le plan wallon. S'il vous plaît, neutralisez TOUS les nids qui seraient découverts. Car nous serons suspendus au bon vouloir des autorités locales (heureusement déjà beaucoup d'engagements à intervenir)** cordialement, J-F Charlier

Pour les activités de l'agenda chez nos collègues apiculteurs, vous pouvez aussi consulter leurs sites web en général très complets.

Conférences et cours de l'Abeille du Hain abeilleduhain@live.be

Chemin du Rosoir, N°10 à Wauthier-Braine Contact : Agnès Beulens 02/366.03.30

SRAWÉ Société royale d'Apiculture de Wavre et Environs (avec le soutien de la Ville de Wavre) **Salle des TEMPLIERS de l'hôtel de ville de Wavre.**

Renseignements thierry.vanderschelden@gmail.com ou tél 0477/56 46 43

« Localisation et destruction des nids de frelons asiatiques » par Gaëtan Fievez le dimanche 23 avril à 14H

Samedi pratique : « Multiplication des colonies » sous la conduite de Pierre Barthélemy
En mai, date à déterminer en fonction de la météo et de l'état des colonies au rucher tampon RT1 à Doiceau SUR INSCRIPTION PREALABLE

SRABE Société royale d'Apiculture de Bruxelles & Environs « Bruxelles m'abeilles »

Au Potelier des Pilifs, Rue du Craetveld 124 - 1120 Neder-Over-Heembeek

« Portes ouvertes » du Jardin d'abeilles à Jette les samedis 6 mai, 3 juin, 1^{er} juillet, 2 septembre et 7 octobre de 14h à 18h

Adresse : Croisement Avenue de Laerbeek et Rue au Bois, 1090 Jette

L'AAJIE (Association des Apiculteurs de Jodoigne, Incourt et Environs)

Pour info, contactez eddy.dagrain@aajie.be

Cercle Apicole de Charleroi CAC secretariat.cac.charleroi@gmail.com

Maison communale de Marchienne-au-Pont Place Kennedy, N°1

Rebecq-Engnien <http://www.apiculture-rebecq-engnien.be/> 0479/65 95 94

Musée du Miel et de l'Abeille (Royale Amicale Sylvain Thibaut)

Rue Fontaine Pépin, N°12 à 6540 LOBBES Infos: 0499/29.08.41

Prenez contact abeillenatureasbl@gmail.com <http://abeilletnature.be>

Sites et liens importants : UFAWB <http://www.apiculture-wallonie.be/>

Nouvelle adresse de contact pour la rédaction de la nouvelle revue apicole en Wallonie : apiculture.en.wallonie@gmail.com rédaction Benoit Urbain +32 477 206806

Autres sites importants:

<http://www.favv-afscapiculture/santeanimale/>

beewallonie.be

CARI info@cari.be 010/473416 <https://www.cari.be> <http://butine.info/>
<https://www.cari.be> Nouveau site-web du CARI

invasives@spw.wallonie.be

<http://observatoire.biodiversite.wallonie.be/enquetes/enquete.aspx?e=invasives>

Carte de la situation actuelle pour la partie Wallonie (SPW)

: <http://observatoire.biodiversite.wallonie.be/enquetes/frelon/>

Repérage nids de frelons

AB PROKILL (0474/44.64.98) ou **FG-**

API (0474/28.56.59)



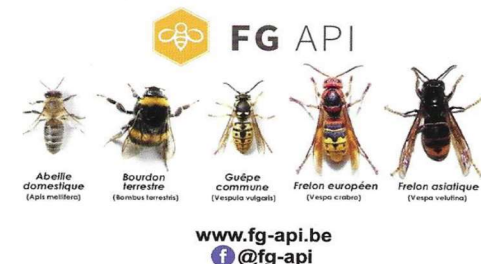
7J/7

- Neutralisation nids guêpes/frelons
- Déplacement nids bourdons
- Récupération (gratuite) essaims abeilles accessibles

Formé destruction frelons asiatiques

FORFAITS FIXES

+32 474 28 56 59
gaetan.fievez@gmail.com
www.fg-api.be



FG API

Abelle domestique (Apis mellifera) Bourdon terrestre (Bombus terrestris) Guêpe commune (Vespa vulgaris) Frelon européen (Vespa crabro) Frelon asiatique (Vespa velutina)

www.fg-api.be
@fg-api

La Wallonie s'attaque au frelon asiatique

<https://www.lavenir.net/actu/2023/04/25/la-wallonie-sattaque-au-frelon-asiatique->

[YNCZBIW45NAXXFC6VNLEBRGDXQ/?utm_source=selligent&utm_medium=email&utm_campaign=&utm_content=news&utm_term=20230425_Matin&m_i=lq4n6yPKIEJKR4oYzSpPN5w2fMp5QfjuE5rXmTDcTGqSBHnPCAg9LM60GrDieqW0KrBSIVBbSJksOzhz6Dd9z1kSCQ6y4TJap&M_BT=152658238724](https://www.lavenir.net/actu/2023/04/25/la-wallonie-sattaque-au-frelon-asiatique-?utm_source=selligent&utm_medium=email&utm_campaign=&utm_content=news&utm_term=20230425_Matin&m_i=lq4n6yPKIEJKR4oYzSpPN5w2fMp5QfjuE5rXmTDcTGqSBHnPCAg9LM60GrDieqW0KrBSIVBbSJksOzhz6Dd9z1kSCQ6y4TJap&M_BT=152658238724)

Ci joint le fichier STL qui permet d'imprimer l'objet en 3D.

Ci-dessous le lien vers le site qui construit les imprimantes et qui a conçu le piège pour l'APILM Apiculteurs Lille Métropole.

<https://www.dagoma3d.com/dagoma-x-apilm-apiculteurs-piege-frelons>
<https://apilm.fr/frelons-asiatiques>

Transmis par Jean-Marie Van Denborre que nous remercions (coordonnées sur demande)

La destruction de nids de frelons asiatiques gratuite avec la zone de secours Hainaut-Centre

<https://www.rtbf.be/article/la-destruction-de-nids-de-frelons-asiatiques-gratuite-avec-la-zone-de-secours-hainaut-centre-11191900>

Transmis par Paul Wadeux

N'hésitez pas à suivre la progression du groupe F de la section de Bruxelles notamment ([Srabe - Le groupe F \(api-bxl.be\)](#)) ainsi que les infos riches de la section de Wavre ([Abeilles solitaires, Bourdons, Guêpes et Frelons | Société Royale d'Apiculture de Wavre et Environs \(srawe.be\)](#)); ou pour les bricoleurs en mal d'action: [Page spéciale pour les « bricoleurs anti-frelons asiatiques » – Les Amis des Abeilles du Val-d'Oise \(abeilles95.fr\)](#)

les recommandations de l'AFSCA pour la lutte contre la varroase en cette saison 2023 est consultable sur [20230302_Recommandationsdeluttecontrelevarroa2023.pdf \(favv-afscab.be\)](#).

Le coin des petites annonces

Il a été décidé de vous signaler la non-responsabilité du CRAN pour des achats de colonies et/ou de matériel d'occasion entre membres. L'info s'y trouvera mais le CRAN n'intervient pas dans les transactions.

À vendre un lot de 2 ruches d'occasion DDT 12 « double corps »

Bien qu'ayant du vécu (vos abeilles vont adorer 🍯) ces ruches sont dans un bon état général. Elles seront fournies avec corps et 1 hausse + leurs cadres, une grille à reine plastique ou métal au choix et un nourrisseur CS. 200€ les 2
Pour infos supplémentaires, veuillez contacter votre rédacteur.

À vendre ruches d'occasion DDT10 par lots de 2 unités

Bien qu'ayant du vécu (vos abeilles vont adorer 🍯) ces ruches sont dans un bon état général. Elles seront fournies avec corps et 1 hausse + leurs cadres, une grille à reine plastique ou métal au choix et un nourrisseur CS. 150€ pour 1 lot de 2 ruches.
Pour infos supplémentaires, veuillez contacter votre rédacteur.

Proposition d'une implantation pour 1 ou 2 ruches Route du Lion 219 à 1420 Braine l'Alleud loin des maisons malgré le quartier, et protégé par des haies et massifs.
Contacter **Olivier VINCENT** <olivier@ov-partners.eu>

6 grilles à Reines DDT 10 neuves acier galva sans cadre 7€ ou 35€ les 6

Lutte contre le frelon asiatique : la Wallonie passe à l'action !

Ceci est un résumé succinct des actions qui seront initiées par la RW. Vous avez déjà reçu le détail complet par courriel.

À l'approche de la belle saison, le frelon asiatique revient au-devant de l'actualité dans nos contrées avec des impacts négatifs potentiels importants sur l'apiculture. Face à cette menace, le ministre régional de l'Agriculture a décidé la mise en place d'un vaste plan d'actions pour lequel un budget de 267.000€ a été dégagé.

Les mesures du Plan d'actions

Formations certifiantes des neutralisateurs de nids par le Cra-w : une formation certifiante sera réalisée par le CRA-W à destination des associations d'apiculteurs, des communes, des provinces, des pompiers et des professionnels, sur les techniques de neutralisation des nids de frelons et ce, dans toute la Wallonie, permettant la formation de 240 personnes. La liste d'opérateurs formés par le Cra-w sera ensuite disponible sur le site du Cra-w et sur <http://biodiversite.wallonie.be>.
Dates des formations : 27/04, 28/04, 11/05, 12/05, 25/05, 26/05 et 8/06, 9/06, 22/06, 23/06.

Engagement de personnel au Cra-w : deux personnes seront affectées plus particulièrement au frelon asiatique au CRA-W. Objectifs : faire émerger non seulement les systèmes de piégeage de printemps et d'arrière-saison mais aussi les solutions de protection des ruchers les mieux adaptées à nos conditions wallonnes.

Achat groupé : le Cari va mettre en place un achat groupé de matériel de protection afin de diminuer les coûts d'investissement. Ce marché sera élargi aux apiculteurs qui ne sont pas membres du Cari.

Prêt de matériel aux apiculteurs : il s'agit d'équiper les associations apicoles avec des perches de neutralisation et des combinaisons de protection efficaces.

Journées de démonstrations d'installations de pièges et de protections et fabrication de pièges et de protections : organisation de journées de démonstrations d'installations de pièges et de protections (dans le cadre de BeeWallonie) dans des ruchers écoles ainsi que l'animation d'ateliers de fabrication de pièges et de protections faits « maison ». Le Cari annoncera prochainement les dates de ces journées.

Informations aux communes : un courrier sera adressé aux communes pour informer des bonnes pratiques et de la tenue des formations.

Flyer à destination des apiculteurs : ce flyer reprendra toutes les informations utiles pour que les apiculteurs puissent les distribuer autour de leur rucher afin de sensibiliser le voisinage d'être attentif et de signaler la présence du frelon asiatique lorsqu'il est observé. Le flyer reprendra la procédure et guidera le citoyen vers des personnes formées.

Carte interactive : une carte sera mise en ligne, reprenant tous les neutralisateurs certifiés par communes avec leurs coordonnées.

Des tutos montrant la fabrication de pièges et de protections « maisons » seront réalisés à destination des apiculteurs.

Fiches d'information du Cra-w et du Cari à destination des Cercles apicoles

Participation à la semaine de l'abeille fin mai en vue de sensibiliser le grand public à la problématique du frelon asiatique.

Mise en avant du thème du frelon à la Foire agricole de Libramont en juillet par le CRA-W et l'CARI.