



Ce bulletin du Cercle Royal Apicole de Nivelles et Environs a été créé en janvier 1970. Il est distribué gratuitement à tous les membres du Cercle et aux personnes de la région intéressées par l'apiculture. Son but est d'informer les membres ne pouvant pas participer aux activités du Cercle, annoncer et commenter les conférences.

Mais aussi de faire connaître notre section auprès du public et les expositions auxquelles nous participons. Ce bulletin n'a pas la prétention de remplacer ni même de vouloir compléter la Belgique Apicole.

## Cercle Royal Apicole de Nivelles

Nos réunions se font à Nivelles dans un local mis à notre disposition par « Le Canotier » sur la Grand' Place face à notre magnifique collégiale Sainte - Gertrude.

« Quand le dernier arbre sera abattu, la dernière rivière empoisonnée, le dernier poisson capturé, la dernière abeille infestée, alors vous découvrirez que l'argent ne se mange pas »

**Guy Van Ael** – Président

35, Rue du Gendarme, 1400 Monstreux 0486 / 82 02 34  
[benedicte.tintinger@hotmail.com](mailto:benedicte.tintinger@hotmail.com)

**Anne Lhôte** – Membre

Rue de Dinant, 33 à 1400 Baulers 0498 / 70 21 98  
[mariepoppinsdebaulers@gmail.com](mailto:mariepoppinsdebaulers@gmail.com)

**Jean-Marie Lecoq** – Trésorier

253, Chaussée de Mont-St-Jean, 1410 Waterloo 0475 / 52 72 72  
[jm.lecoq@skynet.be](mailto:jm.lecoq@skynet.be)

**Philippe Mahy** – Membre

Rue Barbette, 13 à 1404 Bornival 0477 / 46 32 17  
[philippe.mahy@minfin.fed.be](mailto:philippe.mahy@minfin.fed.be)

**Paul Wadeux** – Secrétaire

154, rue Pastur à 7160 Chapelle-lez-Herlaimont 0496 / 55 24 98  
[paul.wadeux@gmail.com](mailto:paul.wadeux@gmail.com)

**Gérald Olivier** – Webmaster [gerald1420@gmail.com](mailto:gerald1420@gmail.com)

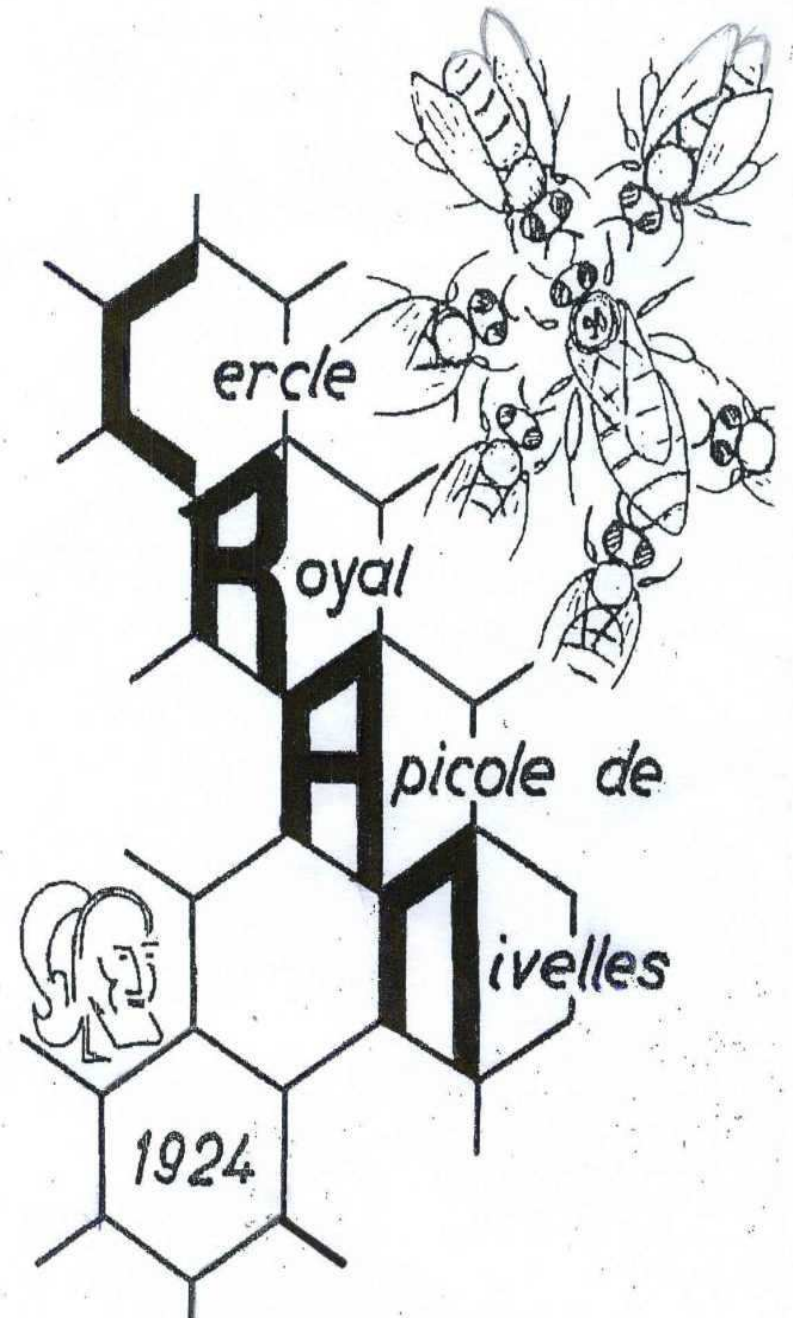
**Jean-François Charlier** – Rédacteur

12, Avenue du Centenaire à 1400 Nivelles 0494 / 98 02 96  
[jeanfrancois.charlier@minfin.fed.be](mailto:jeanfrancois.charlier@minfin.fed.be) ou [jfcharlier59@gmail.com](mailto:jfcharlier59@gmail.com)

**Cotisations à verser au N° BE59 0018 0719 0226**

Membres sympathisants : 15 € (revue du Cercle)

Membres apiculteurs : 30 € (comprenant l'abonnement à la Belgique Apicole, l'abonnement à la revue du Cercle et l'assurance responsabilité civile pour le rucher).



"apiculturenivelles"

N°51 AVRIL 2017

## La vie du Cercle

### Site Web & BLOG « [apiculturenivelles](#) »

#### Cycle des conférences du Cercle apicole de Nivelles saison 2017

Local « Le Canotier » Grand'Place à Nivelles. Contacts: Paul Wadeux 0496/55.24.98

#### Entraide essaims

Notre liste de membres désireux de se procurer des essaims (si possible) à la belle saison a été remise à jour. Nous espérons des apiculteurs réactifs et volontaires pour se déplacer, car nous aimerions continuer à honorer les appels que nous recevons, même si c'est parfois pour un nid de bourdons.

À noter aussi que le Cercle aura lui aussi besoin de quelques essaims pour renforcer le rucher tampon dont vous pourrez bénéficier, mais avec un décalage dans le temps. Ceci dit, le Cercle redistribuera autant que possible.

#### Les projets du Cercle & activités diverses en 2017

**Journées "Portes ouvertes" aux serres communales**  
Chaussée de Charleroi à Nivelles le samedi 6 mai 2017 de 9h00 à 18h00  
Merci de signaler si vous pouvez venir 1 heure ou 2 pour tenir le stand

#### Journées "Portes ouvertes" à l'IPET le samedi 13 mai 2017

Semaine de l'abeille en Région Wallonne du 28 mai au 7 juin 2017

**Promotion de l'abeille et de l'apiculture lors de la Foire agricole du lundi de Pentecôte le lundi 5 juin dans le Cloître de la Collégiale de Nivelles**

"Fête des petits fruits" Quartier GareauChâteau (Avenue du Centenaire) en juillet

Fête des bières locales et produits du terroir dans le cloître et sur la Grand'Place en septembre

**Nous prévoyons une conférence sur le thème général de la cire avec Véronique Gillyns en automne chez Daniel Gilbert à Genappe.**

Découvert pour vous par Jean-François Menu: <https://youtu.be/yjFW-v9PzII>

**Rappel travaux menuiserie de Daniel Charlet qui nous a remis une liste de prix pour ruches, ruchettes, etc et COLONIES douces. Veuillez le contacter [charlet.deville@gmail.com](mailto:charlet.deville@gmail.com) ou 067/87.75.88 ou aller voir la liste sur notre site-web "apiculturenivelles".**

#### Localisation pour rucher

je rappelle une proposition de localisation pour une ou deux ruches chez monsieur Michaël Ameye (manager directeur de "Egregoria") qui propose un endroit dans son jardin (accessible) situé Allée du Broc à l'Aye, N°14 à Nivelles. [michael@egregoria.be](mailto:michael@egregoria.be) ou +320476/971959

**Autre possibilité:** un bel endroit calme dans une petite pâture chez monsieur Denuit, Rue Clarisse N°70 à Nivelles (0498/694359)

Repéré dans le "**Bulletin des Apiculteurs Picards**" et publié avec l'aimable autorisation de monsieur **André Fontignie**, Président des "Amis des Abeilles" cercle apicole de Huy.

En cette période électorale, quel régime choisir? Tout ceci bien sûr sans malice :)

**Socialisme:** Vous avez 2 ruches.

Vos amis apiculteurs vous aident à vous en occuper et vous partagez le miel.

**Communisme:** Vous avez 2 ruches.

Le gouvernement vous prend les deux et vous fournit en miel.

**Fascisme:** Vous avez 2 ruches. Les gouvernement vous prend les deux et vous vend le miel.

**Nazisme:** Vous avez 2 ruches.

Le gouvernement vous prend les abeilles blondes et détruit les "noires".

**Dictature:** Vous avez 2 ruches. Les miliciens les confisquent et vous fusillent.

**Féodalité:** Vous avez 2 ruches. Le seigneur s'arroge la moitié du miel.

**Démocratie:** Vous avez 2 ruches. Un vote décide à qui appartient le miel.

**Démocratie représentative:** Vous avez 2 ruches. Une élection désigne celui qui décide à qui appartient le miel.

**Démocratie de Singapour:** Vous avez 2 ruches. Vous écoutez d'une amende pour détention de bétail en appartement.

**Capitalisme:** Vous avez 2 ruches.

Vous en vendez une, et divisez la seconde que vous peuplez avec des reines avec pédigrée.

**Capitalisme sauvage:** Vous avez 2 ruches.

Vous vendez l'une, vous forcez l'autre à produire comme quatre, et vous licenciez votre aidant qui s'en occupait en l'accusant d'être inutile.

**Capitalisme européen:** Vous avez 2 ruches.

On vous subventionne la première année pour en acheter une 3ème ruche. On fixe les quotas la deuxième année et vous payez une amende pour surproduction. On vous donne une prime la troisième année pour éliminer la 3ème ruche.

**Capitalisme à la Française:**

-Pour financer la retraite de vos abeilles, le gouvernement décide de lever un nouvel impôt: la CSSANAB (cotisation sociale de solidarité avec nos amies les bêtes).

-deux ans après, comme la France a récupéré une partie du cheptel britannique (Brexit), le système est déficitaire. Pour financer le déficit on lève un nouvel impôt sur la production de miel: le RAB (remboursement de l'ardoise apicole).

-Les abeilles se mettent en grève. Il n'y a plus de miel. Les Français sont dans la rue: "Du miel, on veut du miel". La France construit un mieloduc sous la Manche pour s'approvisionner auprès des Anglais.

-L'Europe déclare le miel anglais impropre à la consommation. On lève un nouvel impôt pour l'entretien du mieloduc devenu inutile.

**Anarchie:** Vous avez 2 ruches. Vous les laissez se multiplier en autogestion.

**Bureaucratie:** Vous avez 2 ruches. Le gouvernement publie des règles d'hygiène qui vous invitent à en éliminer une. Après quoi il vous fait déclarer la quantité de miel que vous avez pu extraire de l'autre, il vous achète le miel et il le jette. Enfin, il vous fait remplir des formulaires pour déclarer la ruche manquante.

**Écologie:** Vous avez 2 ruches.

Vous gardez le miel et le gouvernement vous achète la vieille cire.

Et une dernière...

**Régime corse:** Vous n'avez que deux cochons qui courent dans le maquis. vous déclarez 20 ruches et vous touchez les subventions européennes.

## Colloque Qui fait quoi pour les abeilles ?

Les abeilles sauvages et domestiques jouent un rôle clé dans le maintien de la biodiversité et sont à la base de nos paysages et de nos écosystèmes. Elles sont essentielles pour la production alimentaire et notre bien-être. Mais de nombreuses menaces pèsent sur elles.

Heureusement, il n'est pas encore trop tard pour agir.

Un site web vise à rassembler les informations nouvelles et existantes sur les abeilles sauvages et les abeilles domestiques, afin de vous encourager à agir en faveur de ces animaux merveilleux. Pour infos, s'adresser à la SRABE (Cercle Apicole de Bruxelles)

### 15 mai 2017, Institut royal des Sciences naturelles de Belgique

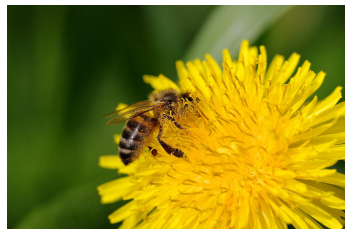
L'inscription est gratuite mais obligatoire. Les inscriptions se clôturent le 10 mai.

Contact: [biodiversite@sciencesnaturelles.be](mailto:biodiversite@sciencesnaturelles.be)  
ou 02 627 45 45

#### 15 mai 2017 : Journée abeille

Nombre d'organisations oeuvrent pour la conservation des abeilles sauvages et de l'abeille domestique. La [Journée abeille](#) souhaite stimuler les collaborations ainsi qu'identifier et combler les lacunes.

Inscrivez-vous



### Conférences et cours de l'Abeille du Hain

Chemin du Rosoir, N°10 à Wauthier-Braine B-1440 Contact: **Agnès Beulens** 02/366.03.30)

**Les cours: 2<sup>ème</sup> commencée le 1er octobre** (programme complet sur leur site)

06/05/2017 Essaimage artificiel Buts Matériel Formation Hivernage A.B. M.D.JanV. 14h à 18h)

12/05/2017 Picking pour l'élevage de reines Picking, cupularves Guy Seressia de **20 h à 22 h**

13/05/2017 Élevage de reines Picking, cupularves Guy Seressia Marcel D. Jan V. de 14h à 17h

27/05/2017 Formation des ruchettes de fécondation Guy Seressia Marcel & Jan de 14h à 17h

10/06/2017 Visite des ruchettes et suivi de l'élevage Guy Seressia Marcel & Jan de 14h à 17h

17/06/2017 Introduction Reines Contrôle nucléi & Marquage Agnès B.Marcel & Jan 14h à 17h

24/06/2017 Tests (théoriques et pratiques) de connaissances Tous les professeurs (13 à 18h)

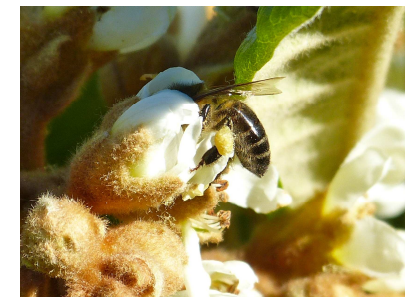


**Leurs conférences : Même adresse les 3èmes vendredis du mois à 20h00.**

19/05/2017 : Aethina tumida – Jacques Jeuniaux

### Le petit mot du rédacteur :

Mes premiers mots seront pour Jean-Marie Lecoq, notre cher trésorier victime d'une "sérieuse" crise cardiaque il y a un mois. Urgences et transfert à l'AZ VUB. Mais le pire est passé et Jean-Marie a pu rentrer après deux semaines aux soins intensifs à l'hôpital. Il doit néanmoins prendre beaucoup de repos et rester au calme... espérons que sa dernière ruche lui donnera satisfaction et une bonne récolte pour lui remonter le moral.



À propos de colonies, nous l'avions suggéré dans la dernière revue mais ça s'est confirmé: nous devons déplorer assez bien de pertes de colonies durant cet hiver, et surtout depuis le début du printemps. La commune de Ittre semble curieusement fort touchée...

J'ai lu qu'un budget allait être établi par la RW pour étudier plus en profondeur les pertes de colonies. Je me permets un "apparté politique". L'an dernier je m'occupais d'un rucher au "Château Fonteneau" en face du "Duc de Brabant" à Nivelles. Trois ruches, toutes perdues avec dans ce cas un tas d'abeilles sur les planchers. L'intéressant est qu'une des trois comprenait beaucoup de cadavres de mâles, donc morte en automne. Après discussion, le propriétaire était disposé à payer une analyse. Donc, j'ai envoyé un mail au Cerva, jamais de réponse. À la FAB, que je respecte beaucoup et dont j'ai appuyé la réinscription de notre Cercle, réponse que les subsides aloués aux analyses étaient prévus pour des pertes sur "gros ruchers". Conclusion: tant que ces coûteuses analyses ne seront pas prises en charge par l'Administration ou certaines instances apicoles, nous ne saurons jamais de quoi sont mortes exactement nos colonies. Et ça permettra de montrer du doigt... finalement sans preuve et de propager toutes sortes d'allégations.

Mais revenons à du concret: pour le Cercle: confirmation de la perte de 1 des 4 ruches du rucher-tampon, et finalement aussi d'une des 3 du rucher didactique de Baulers.

Mais surtout: un printemps pourri de plus, trop froid et récolte compromise.

**Plus joyeux:** L'activité "Printemps Grandeur Nature" du mois de mars a connu son petit succès. La journée "Vivacité" du 1er avril débutée sous la pluie connut une certaine affluence et une belle ambiance dans la foule et parmi l'équipe du Cercle. Merci à **Anne, Philippe et aux deux frères Christophe et Gilles** qui ont tenu le stand. Merci à nos visiteurs du Cercle qui se sont déplacés. Nous avons apprécié.

Les prochaines dates à retenir pour des **activités de notre Cercle** sont les **samedis 6 et 13 mai pour des journées "portes ouvertes" aux serres communales et à l'IPET qui nous a demandé de venir pour promouvoir le thème de l'abeille.**

**Appel déjà ici aussi aux bonnes volontés.**

Pour clôturer ce "chapitre Nivelles-PCDN-activités", je voudrais aussi remercier notre conférencier apithérapeute Michel Bierna qui a réellement captivé l'auditoire le 21 mars.

Rayon conférence, celle sur le thème des abeilles VSH "futurs résistantes" à varroa présentée par Renaud Lavend'homme vallait elle aussi le déplacement jusque Wauthier-Braine. Il faudra encore de multiples générations d'abeilles pour y arriver, mais c'est sans doute une possible solution pour ne plus devoir traiter chimiquement ses ruches. Ceci devrait intéresser les apiculteurs nivellois souvent adeptes de la philosophie de notre regretté Roger Bauduin qui préférerait ne pas traiter et penser que l'abeille devrait trouver elle-même une solution, comme sa cousine Cerana. Pour toute info, visionnez le site Arista Bee Research. Ils cherchent des bénévoles pour effectuer des comptages de varroas, pourquoi ne pas y participer, si vous avez du temps.

Je vous présente mes salutations

J-F Charlier

## Les référents:

Site de l'Union Fédérations des Apiculteurs de Wallonie et Bruxelles

UFAWB <http://www.apiculture-wallonie.be/>

Inscription: info@cari.be ou 010/473416 <http://www.cari.be/> <http://butine.info/>

## Conférences de nos « Cercles partenaires »

**Cercle de Wavre SRAWÉ** Chez Michel Fraiteur, rue de Basse-Biez, 32 Grez-Doiceau

Dimanche 21/05/17 à 14 heures, Conférence « Récolter la gelée royale » par Julien Jeuniaux.

Dimanche 1/10/17 à 14H Conférence « Récolte et extraction du pain d'abeilles » Guy Seressia

Dimanche 19/11/17 à 14H, Conférence « Aménager son environnement pour l'abeille » par

Marc Eylembosch et Assemblée Générale

Dimanche 17/12/17 de 10 à 18 h, chez Benoit Charles, Rue des Déportés 36 à Gottechain

Atelier cire : fonte, épuration, gaufrage

<http://www.srawe.be>



## Musée du Miel et de l'Abeille (Royale Amicale Sylvain Thibaut)

Rue Fontaine Pépin, N°12 à 6540 LOBBES Contacts: 0489/648.457 ou 0475/26.93.46

Rue Fontaine Pépin, 12 Lobbes B-6540

<http://abeilleetnature.be>

Les derniers dimanches du mois sauf si week-end festif, la date est alors déplacée.

Cours de l'école d'apiculture de Lobbes voir le site ou contacter Daniel Isorez 0489 / 64.84.57

28 mai 2017 Le venin d'abeilles par Michel Bierna

25 juin 2017 de 10 à 18h **Fête de l'abeille et du miel** - Animations diverses, visites guidées, conférences, extraction du miel en public, barbecue, bar à bière du Musée, etc

## Petit appel aux synergies

Notre revue nivelloise est transmise à certains responsables apicoles avec qui nous avons des contacts des plus courtois. J'aimerais insister pour que les infos concernant des organisations, "journées apiculture" et autres "ouvertures de portes ou de ruches" nous soient communiquées. Les Nivellois se feront un plaisir de relayer ces renseignements.

Par la présente, nous aimerions vous informer du fait que depuis le 28/03/2017 un nouveau médicament, à base de fluméthrine, pour lutter contre la varroase a été autorisé: **PolyVar Yellow**.

**Ci-dessous la liste des traitements autorisés actuellement:**

Apiguard 12,5 g	Gel	29/04/2010	Thymol 12.5 g
Apilife Var	Bee-hive strip	20/08/2012	Camphor Menthol Eucalyptus Thymol
Oxuvlar 5,7 %	spray	7/02/2017	Oxalic Acid Dihydrate
PolyVar Yellow 275mg	Bee-hive strip	28/03/2017	Flumethrin 0.275 g
Thymovar 15 g	Bee-hive strip	18/06/2007	Thymol 15 g

**Rappel d'achats groupés de cagettes Scalvini (pour bloquer la ponte des reines et pouvoir traiter sur colonies sans couvain) au prix de 6.00€ pièce.**

**Veillez contacter Guy Van Ael au 0486 / 82 02 34**

## Rapport sévère de l'ONU sur les pesticides

**Non, les pesticides ne sont pas nécessaires pour nourrir la planète**

Le 8 mars dernier, deux rapporteurs spéciaux, dont la Rapporteuse spéciale sur le droit à l'alimentation, ont présenté un document très critique sur l'utilisation des pesticides dans le monde en rappelant que 200.000 personnes meurent chaque année d'intoxication aiguë du fait des pesticides et en énumérant leurs impacts sur la biodiversité.

**Lire l'intégralité du texte:**

<https://documents-dds-ny.un.org/doc/UNDOC/GEN/G17/017/88/pdf/G1701788.pdf?OpenElement>  
"Abeilles et Fleurs" UNAF N°792 Avril 2017

**La Ruche**

rue à dettes, 65  
6150 ANDERLUES  
tél. 071/52.31.81

ouvert  
mardi, mercredi et vendredi  
de 9h à 12h et de 14h à 18h  
samedi de 9h à 12h  
fermé lundi et jeudi

apilaruche@skynet.be  
<http://laruche.skynetblogs.be>

**En cas d'accident,** Veuillez avertir au plus vite le secrétariat du Brabant Wallon: **Finella Nocera** La Copenne, N° 1 à 1460 ITTRE  
GSM : 0476 / 27 72 46 Mail : [lacopenne@skynet.be](mailto:lacopenne@skynet.be)

(Les articles parus dans ce numéro n'engagent que leurs auteurs)