



Certificat interuniversitaire en apiculture

POUR QUI ?

Tout titulaire d'un diplôme de docteur en médecine vétérinaire, de bio-ingénieur ou de biologiste souhaitant se spécialiser dans le domaine de l'apiculture.

COMMENT ?

Cette formation combine des cours théoriques, des activités pratiques pour illustrer les notions enseignées (travaux dirigés, visites de ruchers, visites d'exploitations de transformation des produits de la ruche, étude d'un cas pratique).

COMBIEN ?

Les frais d'inscription s'élèvent à environ 3000 euros TTC. Le recours aux chèques formation de la Région Wallonne est envisagé (formation en cours d'agrément).

CONTACTS et QUESTIONS?

- Faculté de Médecine Vétérinaire :
Professeur Claude Saegerman
claude.saegerman@ulg.ac.be
- Faculté Gembloux Agro-Bio Tech :
Professeur Frédéric Francis
frederic.francis@ulg.ac.be
- Université Catholique de Louvain :
Professeur Claude Bragard
claude.bragard@uclouvain.be

INSCRIPTION

Cellule formation continue ULg :
formation.continue@ulg.ac.be ; Tél. : 04/366.91.07

Envie de diversifier vos
activités ?
L'apiculture vous intéresse ?

Une formation vous paraît
nécessaire ?

Nous sommes là pour
vous!



UNIVERSITE DE LIEGE

Faculté de Médecine vétérinaire &
Faculté Gembloux Agro-Bio Tech

Web: http://www.fmv.ulg.ac.be/cms/c_5000/fr/accueil
<http://www.gembloux.ulg.ac.be/>

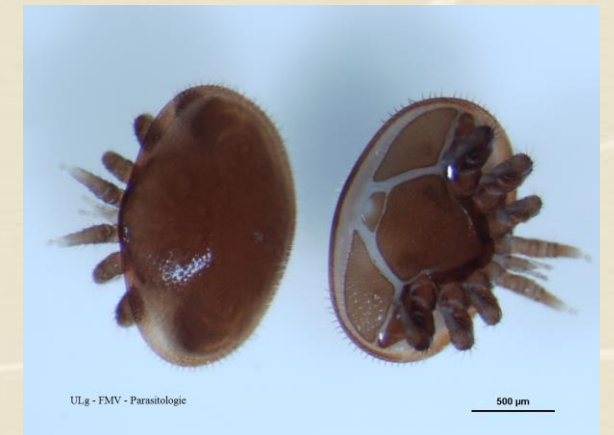


UNIVERSITE CATHOLIQUE DE LOUVAIN

Faculté de Bioingénieurs &
Faculté des Sciences

Web: <https://www.uclouvain.be/agro.html>
<https://www.uclouvain.be/sc.html>

CERTIFICAT INTERUNIVERSITAIRE EN APICULTURE



Une année de formation

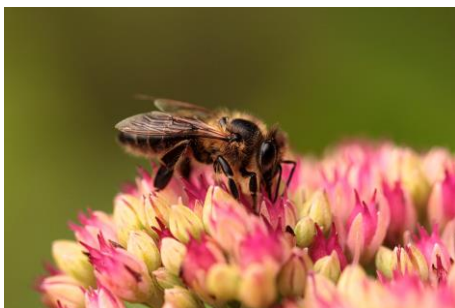
20 crédits - Possibilité de fractionner en 2 ans.

Les cours, compatibles avec une activité professionnelle, se donnent les jeudis de 9 à 18h

Cours théoriques : 84 heures

Activités pratiques : 130 heures

- Travaux dirigés (ex. reconnaissance de parasites, autopsie d'abeilles)
- Visites d'exploitations (rucher, industrie des produits de la ruche)
- Etude d'un cas pratique par chaque étudiant nécessitant la mise en œuvre des acquis d'apprentissage et d'activités pratiques



FORMATION PROPOSEE

Certificat interuniversitaire en apiculture

(octobre 2016 - juin 2017 : 214 heures d'enseignement théorique et d'activités pratiques)

Formation dispensée par un pool d'une trentaine de formateurs issus de l'Université de Liège, de l'Université Catholique de Louvain, d'autres institutions et professionnels impliqués dans l'apiculture

Cette formation est subdivisée en six modules différents :

Module 1 : L'abeille domestique et sa conduite

- **Accueil, présentation des formateurs, des apprenants et de la plateforme eCampus**
- **Mortalités, effondrements et affaiblissements des colonies d'abeilles : définitions, contexte et enjeux**
- **Abeille pollinisatrice et biodiversité : définitions, contexte et enjeux**
- **Biologie, cycle de développement et physiologie de l'abeille**
- **Comportement de l'abeille**
- **Nutrition de l'abeille**
- **Génétique de l'abeille**
- **Immunité de l'abeille**
- **Bonnes pratiques apicoles**

Module 2 : Les produits de la ruche

- **Gestion de la qualité et de la sécurité des produits alimentaires issus de l'apiculture**

Module 3 : Maladies des abeilles domestiques

- **Virologie et pathologie des maladies virales de l'abeille**
- **Parasitologie et pathologie des maladies parasitaires et mycosique de l'abeille**
- **Bactériologie et pathologie des maladies bactériennes de l'abeille**
- **Autopsie d'abeilles et prélèvements (aspects théoriques)**

Module 4 : Outils méthodologiques

- **Epidémiologie des maladies des abeilles**
- **Analyse de risques liée à l'abeille et produits de la ruche (études de cas)**
- **La prise d'échantillons biologiques**

Module 5 : Réglementation, veille et gestion sanitaire

- **Dispositions légales au regard des maladies à déclaration obligatoire**
- **Dispositions légales en matière de qualité du miel**
- **Dispositions légales en matière de médicaments vétérinaires**
- **Le retour d'expérience de médecins vétérinaires praticiens travaillant en apiculture**
- **Séminaires interactifs sur des sujets apicoles d'actualité**

Module 6 : Etude de cas

- **Préparation d'une étude de cas pratique sur le terrain par chaque étudiant**